

INWESTOR:
Muzeum Śląskie
ul. Dobrowolskiego 1, 40-205 Katowice

Projekt tymczasowej organizacji ruchu na czas wykonania kontynuacji
żelbetowego muru oporowego wraz z ukształtowaniem skarpy
na potrzeby Muzeum Śląskiego

Opracował:
mgr inż. Maciej Naróg

1. Dane ogólne

Niniejsze opracowanie obejmuje tymczasową organizację ruchu w ciągu ulicy Dobrowolskiego oraz na drodze p.poż Muzeum Śląskiego w Katowicach na czas wykonania kontynuacji żelbetowego muru oporowego wraz z ukształtowaniem skarpy na potrzeby Muzeum Śląskiego.

1.1. Podstawa opracowania

- Mapa zasadnicza w skali 1: 500 oraz plan sytuacyjny w skali 1:10 000,
- Warunki techniczne określone przez zamawiającego,
- Rozporządzenie Ministra Transportu i Gospodarki Morskiej „w sprawie warunków technicznych, jakim powinny odpowiadać drogi publiczne i ich usytuowanie” Dz. U. Nr 43, poz. 430 z dnia 14.05.1999r.,
- Rozporządzenie Ministra Infrastruktury z dnia 23.09.2003 r. w sprawie szczegółowych warunków zarządzania ruchem na drogach oraz wykonywania nadzoru nad tym zarządzaniem (Dz. U. 2003, nr 177, poz. 1729 wraz z późniejszymi zmianami),
- Rozporządzenie Ministra Infrastruktury z dnia 03.07.2003r. w sprawie szczegółowych warunków technicznych dla znaków i sygnałów drogowych oraz urządzeń bezpieczeństwa ruchu drogowego i warunków ich umieszczania na drogach (Dz. U. 2003, nr 220, poz. 2181 wraz z późniejszymi zmianami),
- Ustawa Prawo o ruchu drogowym – tekst jednolity (Dz. U. 2012, nr 0, poz. 1137 wraz z późniejszymi zmianami).

2. Opis inwestycji

2.1. Lokalizacja

Przedmiotowy teren znajduje się przy ul. Dobrowolskiego w rejonie drogi p.poż prowadzącej na parking naziemny Muzeum Śląskiego.

2.2. Opis stanu istniejącego

Ulica Dobrowolskiego oraz droga p.poż Muzeum Śląskiego są drogami poza administracją MZUiM Katowice. Rozpatrywany odcinek znajduje się w obszarze zabudowanym. Chodnik wzdłuż ulicy Dobrowolskiego ma szerokość ok. 3,5m. Ulicą odbywa się ruch o umiarkowanym natężeniu.

Droga p.poż Muzeum Śląskiego ma szerokość ok. 6m, a z obu jej stron zlokalizowany jest chodnik o szer. ok. 2,0m. Drogą tą odbywa się ruch o małym natężeniu.

3. Projektowane rozwiązanie

Projektuje się jeden etap prowadzenia robót, w czasie których zajęty zostanie pas zielenca wzdłuż ulicy Dobrowolskiego pod lokalizację koparki i samochodów wywożących urobek oraz chodnik w rejonie drogi p.poż, w celu umożliwienia dojazdu i wyjazdu z placu budowy.

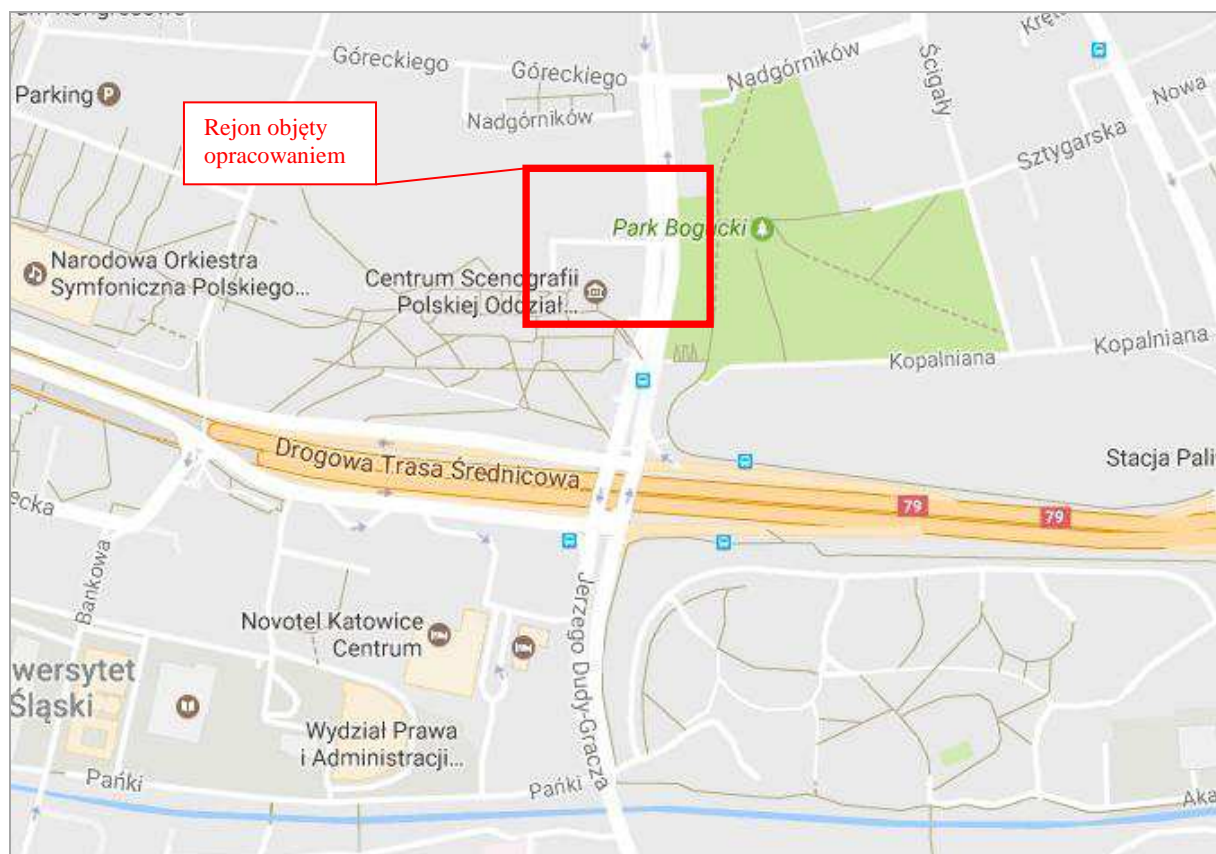
- Zajęty pas zielenca należy wygrodzić barierami U-20c lub ogrodzeniem zachowując na chodniku szerokość przejścia pieszych min. 1,5m,
- Zajęty chodnik, przez który pojazdy będą dojeżdżać i wyjeżdżać z placu budowy należy wygrodzić z obu stron barierami U-20c ze znakami B-41 i tabliczkami kierującymi „Przeście drugą stroną ulicy”,
- Zajęty pas drogi p.poż należy wygrodzić od strony najazdowej barierą U-3d, wzdłuż jezdni barierami U-20a, za miejscem prowadzenia robót – barierą U-20b,
- Na ulicy Dobrowolskiego dla kierunku w stronę DTŚ należy z obu stron pasa ruchu ustawić znaki A-14 w odległości ok. 50m od wygrodzenia,

- Na początku drogi p.poż Muzeum Śląskiego należy ustawić znaki A-12c, A-14 i B-33 (30 km/h), analogiczne znaki ustawić z drugiej strony w odległości ok. 50m od wygradzenia,
- Szerokość przejazdu drogą p.poż po ustawieniu wygradzenia nie może być mniejsza niż 2,75m,
- W razie konieczności należy na zawężonym odcinku zapewnić ręczne kierowanie ruchem przez odpowiednio przeszkolone osoby,
- W nocy nad barierami U-3c/d ustawić światła ostrzegawcze – pomarańczowe.

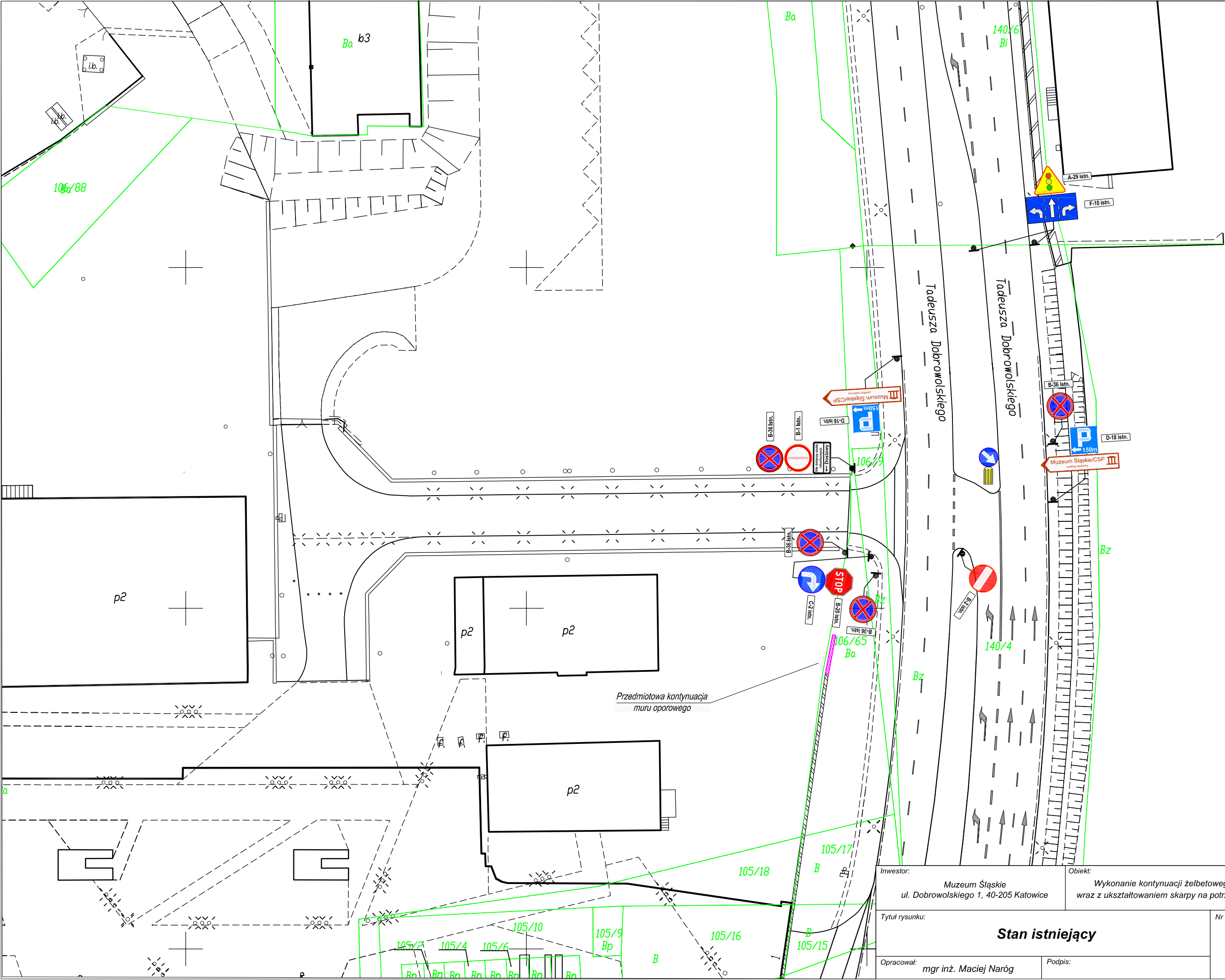
UWAGI DOTYCZĄCE WDROŻENIA ORGANIZACJI RUCHU:

- Zaprojektowane oznakowanie ustawić z zachowaniem wymaganej skrajni dla ruchu drogowego,
- Do oznakowania robót stosować znaki pionowe o grupę wyższą niż obowiązująca na danej drodze,
- Po zakończeniu robót przywrócić pas drogowy do ruchu na dotychczasowych zasadach.

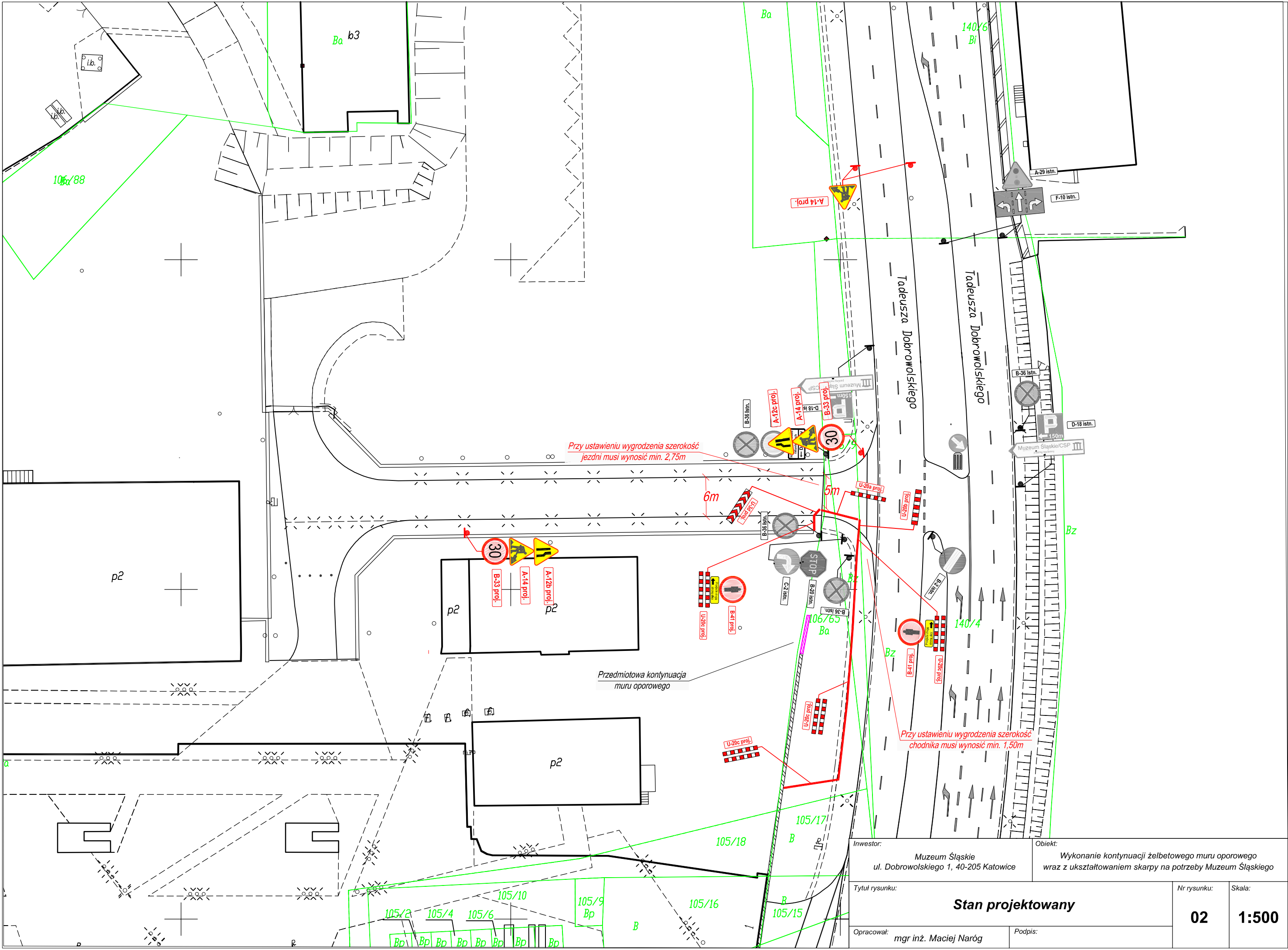
**Wprowadzenie organizacji przewiduje się w terminie:
12.06.2017 r. – 31.12.2017 r.**



Orientacja - skala 1 :10 000



| | | | |
|--|--|---|------------------------|
| Inwestor: Muzeum Śląskie ul. Dobrowolskiego 1, 40-205 Katowice | | Obiekt: Wykonanie kontynuacji żelbetowego muru oporowego wraz z ukształtowaniem skarpy na potrzeby Muzeum Śląskiego | |
| Tytuł rysunku: Stan istniejący | | Nr rysunku: 01 | Skala: 1:500 |
| Opracował: mgr inż. Maciej Naróg | | Podpis: | |



| | | | |
|--|--|---|------------------------|
| Inwestor: Muzeum Śląskie ul. Dobrowolskiego 1, 40-205 Katowice | | Obiekt: Wykonanie kontynuacji żelbetowego muru oporowego wraz z ukształtowaniem skarpy na potrzeby Muzeum Śląskiego | |
| Tytuł rysunku: Stan projektowany | | Nr rysunku: 02 | Skala: 1:500 |
| Opracował: mgr inż. Maciej Naróg | | Podpis: | |